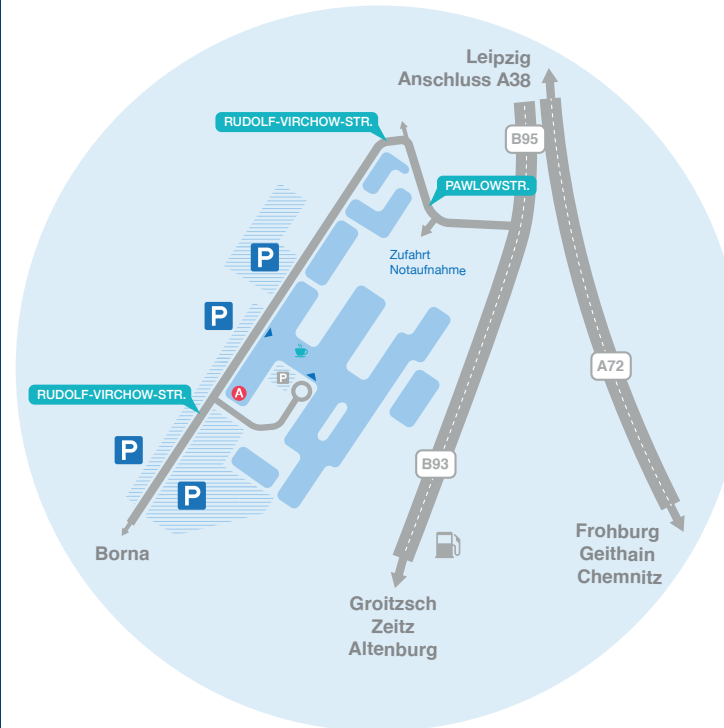


## Was muss ich mit meinem neuen Gelenkersatz beachten?

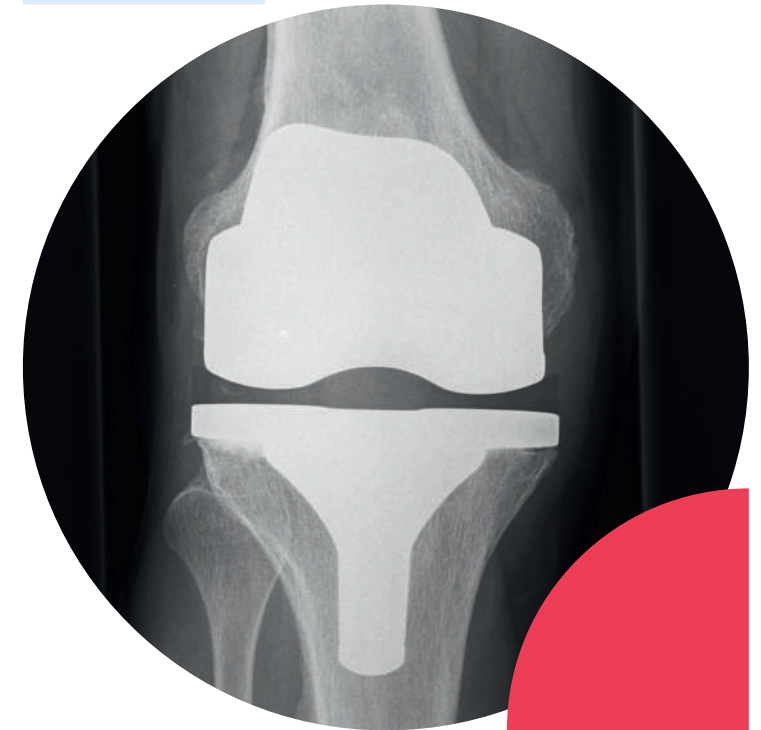
- Mobilisation mit Vollbelastung und Hilfsmitteln ab dem 1. Tag nach OP in Begleitung möglich
- Hilfsmittel für 6 bis 12 Wochen nutzen
- Ein- und Aussteigen aus dem Bett über die operierte Seite
- gleichmäßige Gewichtsverlagerung beim Stehen auf beiden Beinen
- vor allem in den ersten Wochen KEINE schmalen oder hohen Absätze tragen
- Gewöhnungsphase kann mehr als ein Jahr dauern

## So erreichen Sie uns – Verkehrsanbindung

Sana Kliniken EndoProthetikZentrum  
Leipziger Land Leipziger Land



## Mein neues Kniegelenk



### Sana Kliniken Leipziger Land

Rudolf-Virchow-Straße 2, 04552 Borna  
Telefon 03433 21-0  
postmaster.borna@sana.de  
www.kliniken-leipziger-land.de

Impressum  
Herausgeber:  
Sana Kliniken Leipziger Land  
Rudolf-Virchow-Straße 2  
04552 Borna  
Design: druckereibaumgaertel.de  
Foto: Sana Kliniken Leipziger Land

Stand: Mai 2019

Sehr geehrte Damen und Herren,

bei Ihnen wurde ein Verschleiß des Kniegelenkes festgestellt. Zur geplanten OP möchten wir Ihnen wichtige Informationen und Empfehlungen mit auf den Weg geben.

## Der Ablauf bis zu Ihrer OP Gelenksprechstunde

Terminvergabe für Ambulantes Zentrum  
\_\_\_\_\_

Stationäre Aufnahme  
\_\_\_\_\_

Vereinbarung OP-Termin  
\_\_\_\_\_

### Ambulantes Zentrum

- Vorstellung zur OP-Vorbereitung mit Einweisungsschein (Aufklärungsgespräche, Voruntersuchung, usw.)
- Sozialdienst aufsuchen um Reha zu beantragen, ggf. Telefonnummer hinterlegen für Rückruf durch Mitarbeiter
  - Stationäre Aufnahme 1 Tag vor OP
  - Liegedauer bei planmäßigem Verlauf 6 bis 9 Tage

 Wir wünschen Ihnen einen angenehmen Klinikaufenthalt.

## Bei Entlassung

- Sie erhalten 4 Arztbriefe (für Hausarzt, Orthopäde, Reha-Klinik und für sich)
- Liegebescheinigung erhalten Sie an der Rezeption
- Krankenhauszuzahlung ist nicht im Klinikum zu leisten, sondern nach Erhalt der Rechnung an die Krankenkasse
- Erhalt einer CD mit Röntgenbildern
- Medikamente (Schmerzmittel, Thromboseprophylaxe) werden für zwei Tage mitgegeben oder Sie erhalten ein Rezept
- Wenn keine Selbstabholung möglich, Transportschein für Taxi oder Krankentransport (Zuzahlung zwischen 5 bis 10 €)
- Nahtmaterialentfernung nach 12 Tagen durch den weiterbehandelnden Arzt oder die Reha-Klinik

## Kontakt

### bei Rückfragen bzw. Terminänderungen/ Terminabsprachen

Sprechstunde

Orthopädie/Unfallchirurgie 03433 21-2543

Ambulantes Zentrum..... 03433 21-1585

Sekretariat

Orthopädie/Unfallchirurgie 03433 21-1503

Sozialdienst..... 03433 21-1084

## Hilfsmittel auf Rezept

- Unterarm-Gehstützen oder Gehbank

## Rehabilitation

### Unser Ziel:

- Aufbau der knieumgebenden, aber auch der gesamten Bein- und Rückenmuskulatur
- Verbesserung der Kniegelenksbeweglichkeit
- Erreichen eines stabilen und sicheren Ganges
- Wiedererlangung kompletter Selbstständigkeit

*Eine Direktverlegung in die Reha-Klinik wird angestrebt.*

*Der Reha-Antritt aus der Häuslichkeit ist bis 14 Tage nach der Entlassung möglich.*

*Sportliche Aktivitäten wie Radfahren, Schwimmen, Wassergymnastik oder Walking sind nach drei bis sechs Monaten in Absprache mit Ihrem Arzt möglich.*