

Kooperationspartner intern

Urologie, Kinderurologie, Urologische Onkologie und Palliativmedizin im Sana Klinikum Hof

Eppenreuther Straße 9, 95032 Hof
Telefon 09281 98-2524 o. 98-3536
Telefax 09281 98-2454 o. 98-2513
skh-urologie@sana.de
www.sana.de/hof

Palliativmedizin im Sana Klinikum Hof

Eppenreuther Straße 9, 95032 Hof
Telefon 09281 98-2524
Telefax 09281 98-2454
skh-palliativstation@sana.de

Hämatologie und Internistische Onkologie im Sana Klinikum Hof

Eppenreuther Straße 9, 95032 Hof
Telefon 09281 98-2275
Telefax 09281 98-2485
skh-medizinische.klinik@sana.de

Nephrologie im Sana Klinikum Hof

Eppenreuther Straße 9, 95032 Hof
Telefon 09281 98-3505
Telefax 09281 98-2517
skh-kardiologie@sana.de

Diagnostische und Interventionelle Radiologie im Sana Klinikum Hof

Eppenreuther Straße 9, 95032 Hof
Telefon 09281 98-2260
Telefax 09281 98-2742
skh-radiologie@sana.de

Physikalische Therapie im Sana Klinikum Hof

Eppenreuther Straße 9, 95032 Hof
Telefon 09281 98-2313
Telefax 09281 98-2735 (Pforte)
skh-bad@sana.de

Psychoonkologischer Dienst im Sana Klinikum Hof

Eppenreuther Straße 9, 95032 Hof
Telefon 09281 98-3762
skh-pod@sana.de

Sozialdienst im Sana Klinikum Hof

Eppenreuther Straße 9, 95032 Hof
Telefon 09281 98-2206
Telefax 09281 98-2735 (Pforte)

Ernährungsberatung im Sana Klinikum Hof

Eppenreuther Straße 9, 95032 Hof
Telefon 09281 98-3554
Telefax 09281 98-2735 (Pforte)
skh-diabetesberatung@sana.de

Apotheke im Sana Klinikum Hof

Eppenreuther Straße 9, 95032 Hof
Telefon 09281 98-2680
Telefax 09281 98-2684
skh-apotheke@sana.de

Studiensekretariat im Sana Klinikum Hof

Eppenreuther Straße 9, 95032 Hof
Telefon 09281 98-3536
Telefax 09281 98-2735 (Pforte)
skh-studiensekretariat@sana.de

Seelsorge im Sana Klinikum Hof

Eppenreuther Straße 9, 95032 Hof
Telefon 09281 98-2705
Telefax 09281 98-2735 (Pforte)
skh-seelsorge@sana.de

Onkologische Fachpflege im Sana Klinikum Hof

Urologie – Station U1
Eppenreuther Straße 9, 95032 Hof
Telefon 09281 98-2375
Telefax 09281 98-2735 (Pforte)
skh-urologie@sana.de

Kooperationspartner extern

RADIO-LOG Strahlentherapie Hof

Eppenreuther Straße 9, 95032 Hof
Telefon 09281 140369-0
Telefax 09281 140369-10
info@radio-log.de
www.radio-log.de

Urologisches Kompetenzzentrum Hochfranken

Kühn & Bauer
Eppenreuther Straße 28, 95032 Hof
Telefon 09281 91487
Telefax 09281 96910
info@ukh-hof.de
www.ukh-hof.de

MVZ Diagnosticum Hof – Pathologie

Konradsreuther Straße 2b, 95032 Hof
Telefon 09281 78690
Telefax 09281 786916
www.diagnosticum.eu

MVZ Diagnosticum Hof – Labormedizin

Konradsreuther Straße 2b, 95032 Hof
Telefon 0371 83650-6710
info@diagnosticum.eu
www.diagnosticum.eu

Klinik und Institut für Nuklearmedizin, Klinikum Bayreuth

Preuschwitzer Str. 101, 95445 Bayreuth
Telefon 0921 400-6702
Telefax 0921 400-886702
mvz.nuklearmedizin@klinikum-bayreuth.de
www.klinikum-bayreuth.de

Institut für angewandte Humangenetik und Onkogenetik Professor Froster

Univ.-Prof. Dr. med. habil. Ursula G. Froster
Badstraße 22, 95138 Bad Steben
Telefon 09288 5502999
Telefax 09288 9577104
praxis@humangenetik-prof-froster.de
www.humangenetik-prof-froster.de

Hospizverein Hof e. V. – ambulanter Hospiz- und Palliativ-Beratungsdienst

Münch-Ferber-Straße 1, 95028 Hof
Telefon 0173 3531109
hospizvereinhof@yahoo.de
www.hospizverein-hof.de

Hospiz Naila

Neulandstraße 12, 95119 Naila
Telefon 09282 96381-0
Telefax 09282 96381-10
info@hospiz-naila.de
www.hospiz-in-naila.de

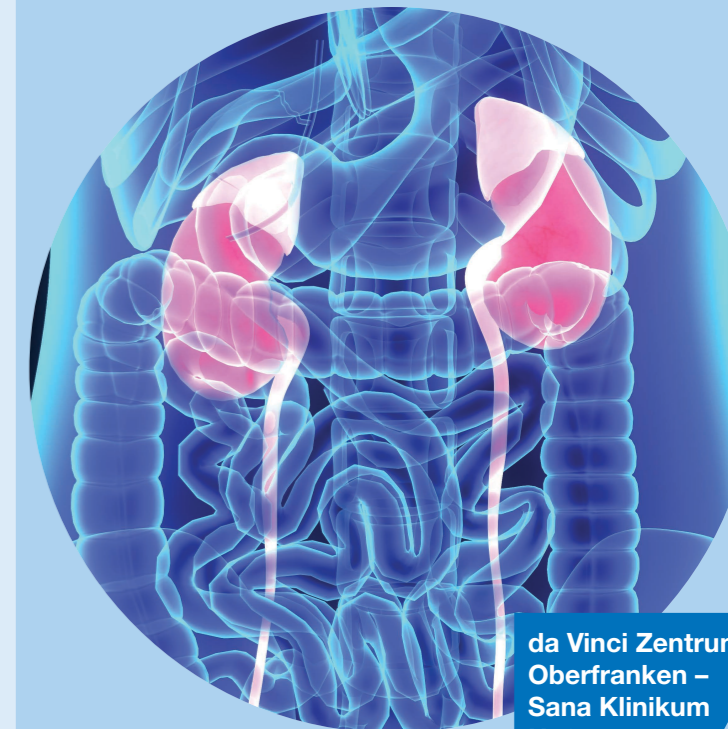
Selbsthilfegruppe „Zurück ins Leben“

Barbara Schall
Silberbergstr. 6, 95030 Hof
Telefon 09281 5071031
Mobil 0176 72980462
info@shg-krebs.de
www.shg-krebs.de

Sana Klinikum Hof Urologie, Kinderurologie,
Urologische Onkologie
und Palliativmedizin



Nierenkrebszentrum Hof



da Vinci Zentrum
Oberfranken –
Sana Klinikum
Hof

Akademisches Lehrkrankenhaus der
Friedrich-Alexander-Universität Erlangen-Nürnberg

Nierenkrebszentrum Hof

Willkommen im Nierenkrebszentrum am Sana Klinikum Hof. Ihr Partner für die Behandlung von Nierenkrebs.

Liebe Patientinnen und Patienten,

wir freuen uns, Sie im Nierenkrebszentrum am Sana Klinikum Hof begrüßen zu dürfen. Unser hochspezialisiertes Zentrum bietet Ihnen eine umfassende Betreuung und modernste Technologie zur Behandlung von Nierenzellkarzinomen. In Kombination mit unserem interdisziplinären Tumorboard und unseren Kooperationspartnern möchten wir Ihnen die bestmögliche Versorgung bieten.

Über das Nierenzellkarzinom

Das Nierenzellkarzinom ist der häufigste bösartige Tumor der Niere. Es entwickelt sich meist in den sogenannten Nierentubuli, den kleinen Röhren im Inneren der Niere. Es gibt verschiedene Unterarten des Nierenzellkarzinoms, die unterschiedliche Behandlungsansätze erfordern. Unser gesamtes interdisziplinäres Team steht Ihnen hier zur Seite, um die bestmögliche Therapie für Ihre individuelle Erkrankung zu finden.

Unsere Behandlungsoptionen:

1. Chirurgie:

Unser zertifiziertes Nierenzentrum verfügt über einen modernen DaVinci® OP-Roboter, der eine minimalinvasive Chirurgie ermöglicht. Diese Technologie erlaubt präzisere Eingriffe mit kleineren Schnitten und führt damit zu einer schnelleren Genesung. Unsere Experten führen je nach Befund eine nierenschonende Operation oder wenn notwendig eine komplette Nierenentfernung durch.

2. Systemische Therapie:

Bei fortgeschrittenen Nierenzellkarzinomen oder bereits bestehenden Metastasen (Tochtergeschwülsten) kann eine systemische Therapie erforderlich sein. Wir bieten hier verschiedene innovative medikamentöse Therapieoptionen, darunter zielgerichtete Therapien und Immuntherapien, die auf Ihre spezifischen Tumorcharakteristika abgestimmt sind, an.

Unser Team wird Ihnen die bestmögliche Behandlung gemäß den neuesten wissenschaftlichen Erkenntnissen anbieten.

3. Interventionelle Radiologie:

Wenn eine Operation nicht möglich ist, kann je nach Befund auch eine interventionelle radiologische Behandlung zum Einsatz kommen. Unsere Experten beraten Sie gerne zu den verschiedenen Möglichkeiten.

4. Strahlentherapie:

In manchen Fällen, wenn Metastasen die Knochen oder Weichteile des Körpers befallen haben, kann es notwendig werden, diese Areale gezielt zu bestrahlen.

Interdisziplinäres Tumorboard:

Unser Nierenzentrum verfügt über ein interdisziplinäres Tumorboard, das aus Experten verschiedener Fachbereiche besteht. Hier werden Ihre medizinischen Befunde und Behandlungsoptionen diskutiert, um so die für Sie beste Therapieempfehlung zu erstellen. Nur durch die Zusammenarbeit aller beteiligten Spezialisten können wir Ihnen eine umfassende und individuelle Behandlung bieten.

Das Nierenkrebszentrum ist für Sie da!

Kontaktieren Sie uns!

Jörn Beier
Leiter Nierenkrebszentrum Hof
Im Namen unserer Kooperationspartner

Ihre Ansprechpartner

Chefarzt der Klinik für Urologie, Kinderurologie, Urologische Onkologie und Palliativmedizin
Dr. med. Abhishek Pandey



Dr. med. Abhishek Pandey

Leiter Nierenkrebszentrum Hof
Jörn Beier



Jörn Beier

Leitender Oberarzt der Klinik für Urologie, Kinderurologie, Urologische Onkologie und Palliativmedizin

Stellvertretende Leitung Nierenkrebszentrum Hof
Dr. med. Denise Landmann



Dr. med. Denise Landmann

Koordination Nierenkrebszentrum Hof
Dr. med. Abhishek Pandey

Chefarzt der Klinik für Urologie, Kinderurologie, Urologische Onkologie und Palliativmedizin

Sekretariat – Urologie (allgemein)

Telefon 09281 98-2524
Telefax 09281 98-2454
skh-urologie@sana.de

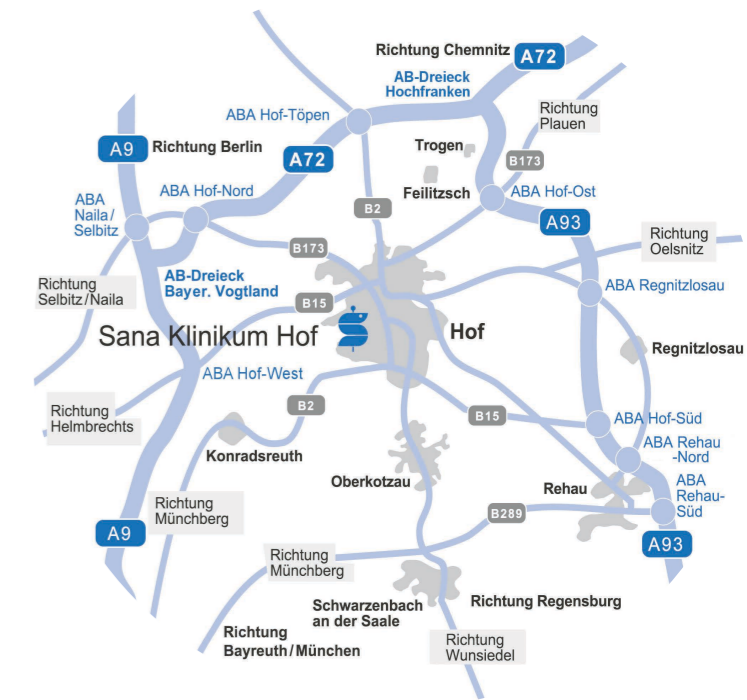
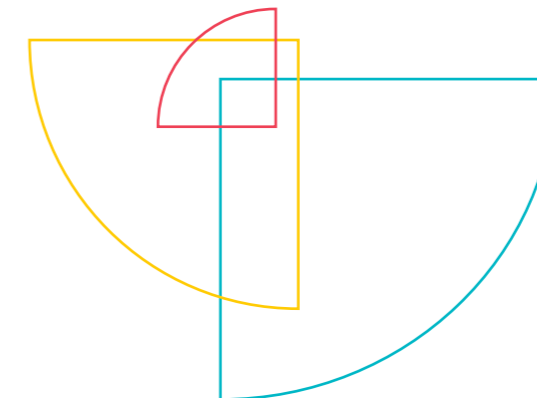
Sekretariat – Nierenkrebszentrum Hof

Telefon 09281 98-3536
Telefax 09281 98-2513

Das Nierenkrebszentrum Hof bietet eine vorstationäre Beratung an. Termine können Sie über das Zentrale Belegungsmanagement (ZBM) vereinbaren:
Telefon 09281 98-2530 oder -2531.



Die Klinik für Urologie, Kinderurologie, Urologische Onkologie und Palliativmedizin ist mit Dr. med. Razvan Vasile Dican zertifizierte Beratungsstelle



So erreichen Sie uns

Autobahnausfahrten:

A9 Hof-West, A72 Hof-Nord, A93 Hof-Ost, A93 Hof-Süd

Bundesstraßen:

B2, B15, B173

Busverbindungen:

Haltestelle Anspann/Klinikum Linien 1502, 1503 und 1508

Ab dem Ortseingang von Hof ist der Weg zum Klinikum ausgeschildert. Vor dem Klinikum stehen Parkplätze zur Verfügung.

Sana Klinikum Hof GmbH
Eppenreuther Straße 9
95032 Hof

Tel. 09281 98-0
Fax 09281 98-2735
skh-info@sana.de
www.sana.de/hof

Sana Klinikum Hof



Impressum
Herausgeber:
Sana Klinikum Hof GmbH
Eppenreuther Straße 9
95032 Hof
Satz: JuRo, Sana Klinikum Hof
Titelbild: © Sana Klinikum Hof
Bilder: © Sana Klinikum Hof,
Abgebildete Personen
Stand: Dezember 2023